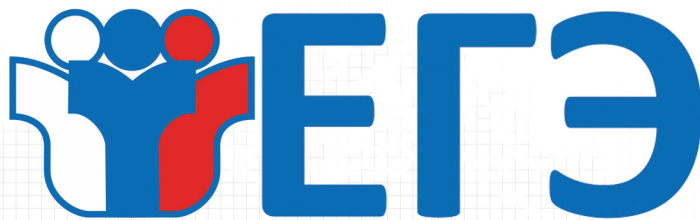


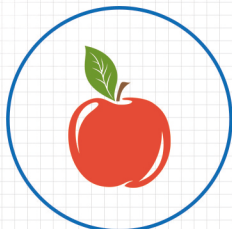
2020



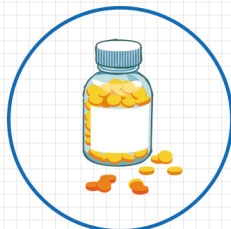
## ЧТО МОЖНО БРАТЬ НА ЭКЗАМЕН



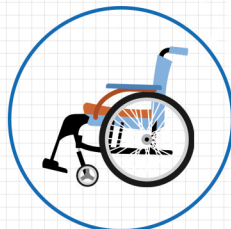
вода без этикетки



еда в прозрачном пакете



лекарства



технические ср-ва  
(участники ЕГЭ с ОВЗ)

ОРГАНИЗАТОР МОЖЕТ ПОПРОСИТЬ ОСТАВИТЬ ЕДУ И ВОДУ  
НА СПЕЦИАЛЬНОМ СТОЛИКЕ

## САМОЕ! ВАЖНОЕ!



ПАСПОРТ



ГЕЛЕВАЯ  
ЧЁРНАЯ РУЧКА

## ДОПОЛНИТЕЛЬНЫЕ МАТЕРИАЛЫ И ОБОРУДОВАНИЕ

### МАТЕМАТИКА

База 3 ч. Профиль 3 ч. 55 мин.

- Линейка

### ФИЗИКА – 3 ч. 55 мин.

- Линейка
- Непрограммируемый калькулятор с  $\cos$ ,  $\sin$ ,  $tg$

### ХИМИЯ – 3 ч. 30 мин.

- Непрограммируемый калькулятор

### ГЕОГРАФИЯ – 3 часа

- Линейка, транспортир
- Непрограммируемый калькулятор

## ДОПОЛНИТЕЛЬНЫЕ МАТЕРИАЛЫ И ОБОРУДОВАНИЕ НЕ ИСПОЛЬЗУЮТСЯ:

- БИОЛОГИЯ – 3 ч. 30 мин.
- РУССКИЙ ЯЗЫК – 3 ч. 30 мин.
- ИНФОРМАТИКА – 3 ч. 55 мин.
- ИСТОРИЯ – 3 ч. 55 мин.
- ЛИТЕРАТУРА – 3 ч. 55 мин.
- ОБЩЕСТВОЗНАНИЕ – 3 ч. 55 мин.
- ИН. ЯЗЫКИ – 3 ч. + 15 мин.

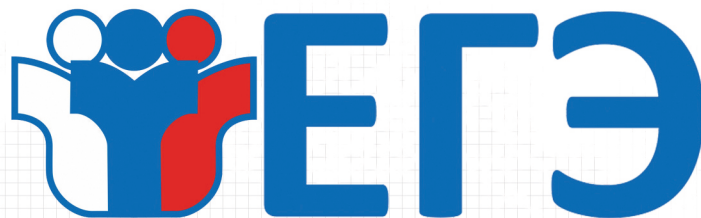
## ЧТО НЕЛЬЗЯ БРАТЬ НА ЭКЗАМЕН

- ✗ ПИСЬМЕННЫЕ ЗАМЕТКИ, СПРАВОЧНИКИ
- ✗ АУДИО-, ФОТО- И ВИДЕОАППАРАТУРУ
- ✗ СРЕДСТВА СВЯЗИ, ГАДЖЕТЫ, ФИТНЕС-БРАСЛЕТЫ

ДАННЫЕ ВЕЩИ  
ЗАПРЕЩЕНО  
ПРОНОСИТЬ В ППЭ



2020



## ПРАВИЛА ПОВЕДЕНИЯ НА ЭКЗАМЕНЕ



- ✓ ВЫХОДИТЬ В ТУАЛЕТ, МЕДПУНКТ В СОПРОВОЖДЕНИИ ОРГАНИЗАТОРА
- ✓ ПОЛУЧИТЬ ДОПОЛНИТЕЛЬНЫЕ БЛАНКИ ОТЧЕТОВ И ЧЕРНОВИКИ
- ✓ ЗАМЕНИТЬ КОМПЛЕКТ ЗАДАНИЙ В СЛУЧАЕ ЕГО БРАКА
- ✓ ЗАВЕРШИТЬ ЭКЗАМЕН РАНЬШЕ СРОКА И УЙТИ ИЗ АУДИТОРИИ
- ✓ ДОСРОЧНО ЗАВЕРШИТЬ ЭКЗАМЕН ПО СОСТОЯНИЮ ЗДОРОВЬЯ С ПЕРЕНОСОМ ЕГО НА ДРУГОЙ ДЕНЬ (ПОТРЕБУЮТСЯ ПОДТВЕРЖДАЮЩИЕ ДОКУМЕНТЫ)
- ✓ ВОСПОЛЬЗОВАТЬСЯ СПЕЦИАЛЬНЫМ ОБОРУДОВАНИЕМ И ПОПРОСИТЬ ПОМОЩИ АССИСТЕНТА (ДЛЯ УЧАСТНИКОВ С ОВЗ)

— МОЖНО —

— НЕЛЬЗЯ —

- ✗ ПЕРЕСАЖИВАТЬСЯ
- ✗ РАЗГОВАРИВАТЬ
- ✗ ОБМЕНИВАТЬСЯ КАКИМИ-ЛИБО ПРЕДМЕТАМИ С ДРУГИМИ УЧАСТНИКАМИ ЕГЭ
- ✗ ФОТОГРАФИРОВАТЬ МАТЕРИАЛЫ
- ✗ ВЫНОСИТЬ ИЗ АУДИТОРИИ ЗАПИСИ, МАТЕРИАЛЫ ЕГЭ
- ✗ ПРОНОСИТЬ АУДИО-, ФОТО- И ВИДЕОТЕХНИКУ В АУДИТОРИЮ
- ✗ ПРОНОСИТЬ СМАРТФОНЫ, ГАДЖЕТЫ, КОМПЬЮТЕРЫ
- ✗ ВЫХОДИТЬ ИЗ АУДИТОРИИ БЕЗ СОПРОВОЖДЕНИЯ