



«УТВЕРЖДАЮ»
Директор МАОУ СОШ № 24
Т.М. Заостровных
приказ № 163 от «10» декабря 2020 г.

АКТ ОБСЛЕДОВАНИЯ объекта социальной инфраструктуры К ПАСПОРТУ ДОСТУПНОСТИ

Горноуральский городской округ

«08» декабря 2020 г.

наименование территориального образования субъекта РФ

1. Общие сведения об объекте

1.1. Наименование (вид) объекта: Муниципальное автономное общеобразовательное учреждение средняя общеобразовательная школа №24

1.2. Адрес объекта: Свердловская область, Пригородный район, п. Горноуральский, д.34

1.3. Сведения о размещении объекта:

отдельно стоящее здание 2-3 этажа, общей площадью 5155,1 кв.м.

наличие прилегающего земельного участка (да, нет), 15965 кв.м..

1.4. Год постройки здания 1975, год последнего капитального ремонта нет

1.5. Дата предстоящих плановых ремонтных работ:

текущего ремонта - 2021 г.;

капитального ремонта – не установлена.

1.6. Название организации, которая предоставляет услугу населению, (полное наименование - согласно Уставу, сокращенное наименование): Муниципальное автономное общеобразовательное учреждение средняя общеобразовательная школа № 24 (МАОУ СОШ № 24)

1.7. Юридический адрес организации (учреждения): 622904, Свердловская область, Пригородный район, п. Горноуральский, д.34.

2. Характеристика деятельности организации на объекте

2.1. Основными видами деятельности организации является реализация:

- основных общеобразовательных программ начального общего образования;
- основных общеобразовательных программ основного общего образования;
- основных общеобразовательных программ среднего общего образования.

2.2. Дополнительная информация:

К основным видам деятельности организации также относится дополнительное образование детей и взрослых, которое реализуется через дополнительные общеразвивающие программы технической, физкультурно-спортивной, социально-педагогической и естественно-научной направленности.

3. Состояние доступности объекта для инвалидов и других маломобильных групп населения (МГН)

3.1. Путь следования к объекту пассажирским транспортом (описать маршрут движения с использованием пассажирского транспорта): пригородные автобусы №102, №107, №117, остановка п. Горноуральский.

Вариант 1. При движении от автобусной остановки необходимо подняться по лестнице, повернуть налево и двигаться по тротуару 250 метров в сторону магазина «Домовой», далее от магазина «Домовой» повернуть налево и перейти дорогу по нерегулируемому пешеходному переходу, затем двигаться по тротуару в сторону здания Горноуральской

территориальной администрации 200 метров, от здания администрации повернуть налево, пройти 50 метров – здание основной школы.

Вариант 2. При движении от автобусной остановки необходимо подняться по лестнице, повернуть налево и двигаться по тротуару 250 метров в сторону магазина «Домовой», далее от магазина «Домовой» повернуть налево и перейти дорогу по нерегулируемому пешеходному переходу, затем пройти 30 метров, спуститься по лестнице, пройти 20 метров – здание основной школы.

Наличие адаптированного пассажирского транспорта к объекту: нет.

3.2. Путь к объекту от ближайшей остановки пассажирского транспорта:

3.2.1 расстояние до объекта от остановки транспорта:

Вариант 1: 500 метров;

Вариант 2: 300 метров.

3.2.2 время движения (пешком):

Вариант 1: 6-8 минут;

Вариант 2: 4-5 минут.

3.2.3 наличие выделенного от проезжей части пешеходного пути: да

3.2.4 Перекрестки: *нерегулируемые; регулируемые, со звуковой сигнализацией, таймером:*
нет

3.2.5 Информация на пути следования к объекту: *акустическая, тактильная, визуальная:*
нет

3.2.6 Перепады высоты на пути:

Вариант 1: есть (бордюры, спуск)

Вариант 2: есть (бордюры, спуск)

Их обустройство для инвалидов на коляске:

Вариант 1: да, имеется пандус

Вариант 2: нет

3.3. Организация доступности объекта для инвалидов – форма обслуживания

№ п/п	Категория инвалидов (вид нарушения)	Вариант организации доступности объекта (формы обслуживания) *
1.	Все категории инвалидов и МГН	
	<i>в том числе инвалиды:</i>	
2	передвигающиеся на креслах-колясках	ДУ
3	с нарушениями опорно-двигательного аппарата	ДУ
4	с нарушениями зрения	ДУ
5	с нарушениями слуха	ДУ
6	с нарушениями умственного развития	ДУ

* - указывается один из вариантов: «А», «Б», «ДУ», «ВНД»

3.4. Состояние доступности основных структурно-функциональных зон

№ п/п	Основные структурно-функциональные зоны	Состояние доступности,	Приложение
-------	-----------------------------------------	------------------------	------------

		в том числе для основных категорий инвалидов**	№ на плане	№ фото
1	Территория, прилегающая к зданию (участок)	ДП-И (Г, У, О)		
2	Вход (входы) в здание	ДЧ-В		
3	Путь (пути) движения внутри здания (в т.ч. пути эвакуации)	ДЧ-И (К, Г, У, О)		
4	Зона целевого назначения здания (целевого посещения объекта)	ДЧ-И (КОГУ)		
5	Санитарно-гигиенические помещения	ДЧ-И (К, Г, У, О)		
6	Система информации и связи (на всех зонах)	ДУ		
7	Пути движения к объекту (от остановки транспорта)	ДЧ-В		

** Указывается: **ДП-В** - доступно полностью всем; **ДП-И** (К, О, С, Г, У) – доступно полностью избирательно (указать категории инвалидов); **ДЧ-В** - доступно частично всем; **ДЧ-И** (К, О, С, Г, У) – доступно частично избирательно (указать категории инвалидов); **ДУ** - доступно условно, **ВНД** - недоступно

3.5. ИТОГОВОЕ ЗАКЛЮЧЕНИЕ о состоянии доступности: ДУ - доступно условно.

4. Управленческое решение (проект)

4.1. Рекомендации по адаптации основных структурных элементов объекта:

№ п \п	Основные структурно-функциональные зоны объекта	Рекомендации по адаптации объекта (вид работы) *
1	Территория, прилегающая к зданию (участок)	Ремонт капитальный (выполнение наземных тактильных направляющих, установка поручней)
2	Вход (входы) в здание	Ремонт текущий (оборудовать входы кнопками вызова, нанести предупреждающую тактильную разметку, выравнивание порогов и перепадов высот в дверном проеме)
3	Путь (пути) движения внутри здания (в т.ч. пути эвакуации)	Ремонт капитальный (выполнить тактильную и контрастную маркировку на путях движения)
4	Зона целевого назначения здания (целевого посещения объекта)	Ремонт текущий (установка знаков и иной текстовой и графической информации, выполненные рельефно-точечным шрифтом Брайля и на контрастном фоне по пути следования)
5	Санитарно-гигиенические помещения	Ремонт текущий (выполнение наземных тактильных направляющих)

6	Система информации на объекте (на всех зонах)	Индивидуальное решение с ТСП (размещение оборудования и носителей информации, необходимых для обеспечения беспрепятственного доступа к объекту (местам предоставления услуг) инвалидов, имеющих стойкие расстройства функции слуха, зрения и передвижения)
7	Пути движения к объекту (от остановки транспорта)	Индивидуальное решение с ТСП
8	Все зоны и участки	Текущий ремонт

*- указывается один из вариантов (видов работ): не нуждается; ремонт (текущий, капитальный); индивидуальное решение с ТСП; технические решения невозможны – организация альтернативной формы обслуживания

4.2. Период проведения работ: 2020-2025 гг. в рамках исполнения Постановление Правительства РФ от 01.12.2015 №297 "Об утверждении государственной программы государственной программы РФ «Доступная среда» на 2011 – 2025гг.
(указывается наименование документа: программы, плана)

4.3 Ожидаемый результат (по состоянию доступности) после выполнения работ по адаптации доступность для всех категорий инвалидов универсальная
Оценка результата исполнения программы, плана (по состоянию доступности): ДУ-В – доступно условно всем

4.4. Для принятия решения требуется, не требуется *(нужное подчеркнуть)*:

4.4.1. согласование на Комиссии

(наименование Комиссии по координации деятельности в сфере обеспечения доступной среды жизнедеятельности для инвалидов и других МГН)

4.4.2. согласование работ с надзорными органами *(в сфере проектирования и строительства, архитектуры, охраны памятников, другое - указать)*

4.4.3. техническая экспертиза; разработка проектно-сметной документации;

4.4.4. согласование с вышестоящей организацией (собственником объекта);

4.4.5. согласование с общественными организациями инвалидов _____;

4.4.6. другое _____

Имеется заключение уполномоченной организации о состоянии доступности объекта *(наименование документа и выдавшей его организации, дата)*, прилагается

4.7. Информация может быть размещена (обновлена) на Карте доступности субъекта РФ

(наименование сайта, портала)

5. Особые отметки

ПРИЛОЖЕНИЯ:

Результаты обследования:

- | | |
|--------------------------------------------|---------|
| 1. Территории, прилегающей к объекту | на 2 л. |
| 2. Входа (входов) в здание | на 2 л. |
| 3. Путей движения в здании | на 2 л. |
| 4. Зоны целевого назначения объекта | на 4 л. |
| 5. Санитарно-гигиенических помещений | на 1 л. |
| 6. Системы информации (и связи) на объекте | на 2 л. |

Результаты фотофиксации на объекте МАОУ СОШ №24 на 15 л.
Ситуационный план, паспорт БТИ МАОУ СОШ № 24 на 1 л.

Руководитель

рабочей группы директор школы Т.М. Заостровных
(Должность, Ф.И.О.)


(Подпись)

Члены рабочей группы:

Заместитель директора по УВР М.В.Рахимова

(Должность, Ф.И.О.)


(Подпись)

Заведующий хозяйством Н.Г. Бычкова

(Должность, Ф.И.О.)


(Подпись)

В том числе:

представители общественных
организаций инвалидов

Глухонемые филиал ФООО «Воскресение»
С.В. Новоселов
(Должность, Ф.И.О.)



(Подпись)

(Должность, Ф.И.О.)

(Подпись)

Управленческое решение согласовано «___» _____ 20__ г. (протокол №___)

Комиссией название) _____

к Акту обследования ОСИ к паспорту доступности ОСИ от «08» декабря 2020 г.

I Результаты обследования:**1. Территории, прилегающей к зданию (участка)**Муниципального автономного общеобразовательного учреждения
средней общеобразовательной школы №24,Свердловская область, Пригородный район, п. Горноуральский, д.34

Наименование объекта, адрес

№ п/п	Наименование функционально-планировочного элемента	Наличие элемента			Выявленные нарушения и замечания		Работы по адаптации объектов	
		есть/нет	№ на плане	№ фото	Содержание	Значимо для инвалида (категория)	Содержание	Виды работ
1.1	Вход (входы) на территорию	есть	1,2	2,3,5	Замечаний не выявлено	КОСГУ	-	-
1.2	Путь (пути) движения на территории	есть		4	Отсутствие тактильных средств на покрытии пешеходных путей, специализированного оборудования для людей с недостатками зрения.	С	Установка тактильных средств на покрытии пешеходных путей, специализированного оборудования для людей с недостатками зрения на горизонтальной плоскости с применением рифленого покрытия.	Капитальный ремонт
1.3	Лестница (наружная)	есть		3	Оборудовать поручнями с одной стороны	КОСГУ	Установка поручней	Текущий ремонт
1.4	Пандус (наружный)	есть	3	9	Не нанесены тактильные контрастные полосы	ДП-И (КОГУ)	Нанести тактильные контрастные полосы	Текущий ремонт
1.5	Автостоянка и парковка	есть		1	Замечаний не выявлено: - оборудованы места на стоянке для инвалидов; - разметка места для стоянки автомашины инвалида на кресле коляски нанесена; - имеется знак парковки для инвалидов	ДП-В	-	-

ОБЩИЕ требования к зоне	-	-	-	-	-	-	-
-------------------------	---	---	---	---	---	---	---

II Заключение по зоне:

Наименование структурно-функциональной зоны	Состояние доступности* (к пункту 3.4 Акта обследования ОСИ)	Приложение		Рекомендации по адаптации (вид работы)** к пункту 4.1 Акта обследования ОСИ
		№ на плане	№ фото	
Территории, прилегающей к зданию (участка)	ДП-И (ГУО)			Капитальный ремонт, организационные мероприятия

* указывается: **ДП-В** - доступно полностью всем; **ДП-И** (К, О, С, Г, У) – доступно полностью избирательно (указать категории инвалидов); **ДЧ-В** - доступно частично всем; **ДЧ-И** (К, О, С, Г, У) – доступно частично избирательно (указать категории инвалидов); **ДУ** - доступно условно, **ВНД** - недоступно

**указывается один из вариантов: не нуждается; ремонт (текущий, капитальный); индивидуальное решение с ТСП; технические решения невозможны – организация альтернативной формы обслуживания

Комментарий к заключению: Все выявленные недостатки будут устранены в 2020-2025 году (в пределах финансирования)

I Результаты обследования:

2. Входа (входов) в здание

Муниципального автономного общеобразовательного учреждения
средней общеобразовательной школы №24,

Свердловская область, Пригородный район, п. Горноуральский, д.34

Наименование объекта, адрес

№ п/п	Наименование функционально-планировочного элемента	Наличие элемента			Выявленные нарушения и замечания		Работы по адаптации объектов	
		есть/нет	№ на плане	№ фото	Содержание	Значимо для инвалида (категория)	Содержание	Виды работ
2.1	Лестница (наружная)	есть		4	Отсутствует предупреждающая тактильная разметка перед лестницей	О, С	Нанести предупреждающую тактильную разметку	Текущий ремонт
2.2	Пандус (наружный)	есть	3	9	Замечаний не выявлено	О, К	-	-
2.3	Входная площадка (перед дверью)	есть	4,5	6,10	Замечаний не выявлено	КОСГУ	-	-
2.4	Дверь (входная)	есть		7,11	Отсутствует предупреждающая тактильная разметка при входе	С	Нанести предупреждающую тактильную разметку	Текущий ремонт
2.5	Тамбур	есть	6	8,12	Перепады высот	КОС	Выравнивание порогов и перепадов высот	Капитальный ремонт
	ОБЩИЕ требования к зоне	-	-	-	-	-	-	-

II Заключение по зоне:

Наименование структурно-функциональной зоны	Состояние доступности* (к пункту 3.4 Акта обследования ОСИ)	Приложение		Рекомендации по адаптации (вид работы)** к пункту 4.1 Акта обследования ОСИ
		№ на плане	№ фото	
Вход в здание	ДЧ-В			Капитальный ремонт, организационные мероприятия

* указывается: **ДП-В** - доступно полностью всем; **ДП-И** (К, О, С, Г, У) – доступно полностью избирательно (указать категории инвалидов); **ДЧ-В** - доступно частично всем; **ДЧ-И** (К, О, С, Г, У) – доступно частично избирательно (указать категории инвалидов); **ДУ** - доступно условно, **ВНД** - недоступно

**указывается один из вариантов: не нуждается; ремонт (текущий, капитальный); индивидуальное решение с ТСР; технические решения невозможны – организация альтернативной формы обслуживания
Комментарий к заключению: недостатки будут устранены в 2023-2025гг по мере финансирования.

I Результаты обследования:

3. Пути (путей) движения внутри здания (в т.ч. путей эвакуации)

Муниципального автономного общеобразовательного учреждения
средней общеобразовательной школы №24,

Свердловская область, Пригородный район, п. Горноуральский, д.34.

Наименование объекта, адрес

№ п/п	Наименование функционально-планировочного элемента	Наличие элемента			Выявленные нарушения и замечания		Работы по адаптации объектов	
		есть/нет	№ на плане	№ фото	Содержание	Значимо для инвалида (категория)	Содержание	Виды работ
3.1	Коридор (вестибюль, зона ожидания, галерея, балкон)	есть	7	15-19	Отсутствует предупреждающая тактильная разметка о препятствиях	ОКС	Установить предупреждающую тактильную разметку о препятствиях	Текущий ремонт
3.2	Лестница (внутри здания)	есть	-	-	Не соответствует ширина марша, менее 1,35	КО	Ширину марша изменить невозможно. Техническое решение – это альтернативная форма обслуживания.	-
3.3	Пандус (внутри здания)	нет	-	-	Замечаний не выявлено	К	Устройство пандуса невозможно	-
3.4	Лифт пассажирский (или подъемник)	нет	-	-	Замечаний не выявлено	К	Устройство лифта невозможно	-
3.5	Дверь	есть	-	-	Замечаний не выявлено	К,О	-	-
3.6	Пути эвакуации (в т.ч. зоны безопасности)	есть	8	20	Отсутствует предупреждающая тактильная разметка при входе	С	Установить предупреждающую тактильную разметку	Текущий ремонт
	ОБЩИЕ требования к зоне	-	-	-	Отсутствует предупреждающая тактильная разметка	С	Установить предупреждающую тактильную разметку	Текущий ремонт

II Заключение по зоне:

	Состояние	Приложение	Рекомендации
--	-----------	------------	--------------

Наименование структурно-функциональной зоны	доступности* (к пункту 3.4 Акта обследования ОСИ)	№ на плане	№ фото	по адаптации (вид работы)** к пункту 4.1 Акта обследования ОСИ
Пути движения внутри здания	ДЧ-И (КГУО)			Текущий ремонт

* указывается: **ДП-В** - доступно полностью всем; **ДП-И** (К, О, С, Г, У) – доступно полностью избирательно (указать категории инвалидов); **ДЧ-В** - доступно частично всем; **ДЧ-И** (К, О, С, Г, У) – доступно частично избирательно (указать категории инвалидов); **ДУ** - доступно условно, **ВНД** - недоступно

**указывается один из вариантов: не нуждается; ремонт (текущий, капитальный); индивидуальное решение с ТСР; технические решения невозможны – организация альтернативной формы обслуживания

Комментарий к заключению: Все выявленные недостатки будут устранены в 2022-2025 году (в пределах финансирования)

I Результаты обследования:
4. Зоны целевого назначения здания (целевого посещения объекта)
Вариант I – зона обслуживания инвалидов

Муниципального автономного общеобразовательного учреждения
средней общеобразовательной школы №24,
Свердловская область, Пригородный район, п.Горноуральский, д.34.
Наименование объекта, адрес

№ п/п	Наименование функционально-планировочного элемента	Наличие элемента			Выявленные нарушения и замечания		Работы по адаптации объектов	
		есть/нет	№ на плане	№ фото	Содержание	Значимо для инвалида (категория)	Содержание	Виды работ
4.1	Кабинетная форма обслуживания	Есть	-	21-22	Установка знаков и иной текстовой и графической информации, выполненные рельефно-точечным шрифтом Брайля и на контрастном фоне по пути следования	С	Установить знаки и иную текстовую и графическую информацию, выполненную рельефно-точечным шрифтом Брайля и на контрастном фоне по пути следования	Текущий ремонт
4.2	Зальная форма обслуживания	Есть	-	23-25	Замечаний нет	-	-	-
4.3	Прилавочная форма обслуживания	Нет	-	-	-	-	-	-
4.4	Форма обслуживания с перемещением по маршруту	Нет	-	-	-	-	-	-
4.5	Кабина индивидуального обслуживания	Нет	-	-	-	-	-	-
	ОБЩИЕ требования к зоне				Замечаний не выявлено	ДП-В		

II Заключение по зоне:

	Состояние	Приложение	Рекомендации
--	------------------	------------	---------------------

Наименование структурно-функциональной зоны	доступности* (к пункту 3.4 Акта обследования ОСИ)	№ на плане	№ фото	по адаптации (вид работы)** к пункту 4.1 Акта обследования ОСИ
Зоны целевого назначения здания (целевого посещения объекта)	ДП-И (КОГУ)			Текущий ремонт

* указывается: **ДП-В** - доступно полностью всем; **ДП-И** (К, О, С, Г, У) – доступно полностью избирательно (указать категории инвалидов); **ДЧ-В** - доступно частично всем; **ДЧ-И** (К, О, С, Г, У) – доступно частично избирательно (указать категории инвалидов); **ДУ** - доступно условно, **ВНД** - недоступно

**указывается один из вариантов: не нуждается; ремонт (текущий, капитальный); индивидуальное решение с ТСП; технические решения невозможны – организация альтернативной формы обслуживания

Комментарий к заключению: все выявленные недостатки будут устранены в 2023-2025 году (в пределах финансирования).

I Результаты обследования:

4. Зоны целевого назначения здания (целевого посещения объекта)

Вариант II – места приложения труда

Наименование функционально-планировочного элемента	Наличие элемента			Выявленные нарушения и замечания		Работы по адаптации объектов	
	есть/нет	№ на плане	№ фото	Содержание	Значимо для инвалида (категория)	Содержание	Виды работ
Место приложения труда	Нет	-	-	-	-	-	-

II Заключение по зоне:

Наименование структурно-функциональной зоны	Состояние доступности* (к пункту 3.4 Акта обследования ОСИ)	Приложение		Рекомендации по адаптации (вид работы)** к пункту 4.1 Акта обследования ОСИ
		№ на плане	№ фото	
Зона целевого назначения	-	-	-	-

* указывается: **ДП-В** - доступно полностью всем; **ДП-И** (К, О, С, Г, У) – доступно полностью избирательно (указать категории инвалидов); **ДЧ-В** - доступно частично всем; **ДЧ-И** (К, О, С, Г, У) – доступно частично избирательно (указать категории инвалидов); **ДУ** - доступно условно, **ВНД** - недоступно

**указывается один из вариантов: не нуждается; ремонт (текущий, капитальный); индивидуальное решение с ТСП; технические решения невозможны – организация альтернативной формы обслуживания

Комментарий к заключению: _____

I Результаты обследования:

4. Зоны целевого назначения здания (целевого посещения объекта)

Вариант III – жилые помещения

Наименование функционально-планировочного элемента	Наличие элемента			Выявленные нарушения и замечания		Работы по адаптации объектов	
	есть/нет	№ на плане	№ фото	Содержание	Значимо для инвалида (категория)	Содержание	Виды работ
Жилые помещения	нет	-	-				

II Заключение по зоне:

Наименование структурно-функциональной зоны	Состояние доступности* (к пункту 3.4 Акта обследования ОСИ)	Приложение		Рекомендации по адаптации (вид работы)** к пункту 4.1 Акта обследования ОСИ
		№ на плане	№ фото	

* указывается: **ДП-В** - доступно полностью всем; **ДП-И** (К, О, С, Г, У) – доступно полностью избирательно (указать категории инвалидов); **ДЧ-В** - доступно частично всем; **ДЧ-И** (К, О, С, Г, У) – доступно частично избирательно (указать категории инвалидов); **ДУ** - доступно условно, **ВНД** - недоступно

**указывается один из вариантов: не нуждается; ремонт (текущий, капитальный); индивидуальное решение с ТСР; технические решения невозможны – организация альтернативной формы обслуживания

Комментарий к заключению: _____

**I Результаты обследования:
5. Санитарно-гигиенических помещений**

Муниципального автономного общеобразовательного учреждения
средней общеобразовательной школы №24,
Свердловская область, Пригородный район, п.Горноуральский, д.34
Наименование объекта, адрес

№ п/п	Наименование функционально-планировочного элемента	Наличие элемента			Выявленные нарушения и замечания		Работы по адаптации объектов	
		есть/нет	№ на плане	№ фото	Содержание	Значимо для инвалида (категория)	Содержание	Виды работ
5.1	Туалетная комната	есть	9	26-33	Выполнение наземных тактильных направляющих	С	Выполнить наземные тактильные направляющие	Текущий ремонт
5.2	Душевая/ ванная комната	нет	-	-	-	-	-	-
5.3	Бытовая комната (гардеробная)	нет	-	-	-	-	-	-
	ОБЩИЕ требования к зоне				Замечаний не выявлено	ДЧ-И (КОГУ)	-	-

II Заключение по зоне:

Наименование структурно-функциональной зоны	Состояние доступности* (к пункту 3.4 Акта обследования ОСИ)	Приложение		Рекомендации по адаптации (вид работы)** к пункту 4.1 Акта обследования ОСИ
		№ на плане	№ фото	
Санитарно-гигиенические помещения	ДЧ-И (КОГУ)			Текущий ремонт

* указывается: **ДП-В** - доступно полностью всем; **ДП-И** (К, О, С, Г, У) – доступно полностью избирательно (указать категории инвалидов); **ДЧ-В** - доступно частично всем; **ДЧ-И** (К, О, С, Г, У) – доступно частично избирательно (указать категории инвалидов); **ДУ** - доступно условно, **ВНД** - недоступно

**указывается один из вариантов: не нуждается; ремонт (текущий, капитальный); индивидуальное решение с ТСР; технические решения невозможны – организация альтернативной формы обслуживания

Комментарий к заключению: Все выявленные недостатки будут устранены в 2022-2025 году (в пределах финансирования)

**I Результаты обследования:
6. Системы информации на объекте**

Муниципального автономного общеобразовательного учреждения
средней общеобразовательной школы №24,
Свердловская область, Пригородный район, п. Горноуральский, д.34.
Наименование объекта, адрес

№ п/п	Наименование функционально-планировочного элемента	Наличие элемента			Выявленные нарушения и замечания		Работы по адаптации объектов	
		есть/нет	№ на плане	№ фото	Содержание	Значимо для инвалида (категория)	Содержание	Виды работ
6.1	Визуальные средства	есть	-	34-35	Не достаточное количество визуальных средств	КОСГУ	Привести информационные таблички в соответствии с требованиями	Текущий ремонт
6.2	Акустические средства	нет	-	-	-	-	-	-
6.3	Тактильные средства	есть		36	Нет тактильных средств обозначения помещений	С	Установить тактильные средства обозначения помещений	Текущий ремонт
	ОБЩИЕ требования к зоне							

II Заключение по зоне:

Наименование структурно-функциональной зоны	Состояние доступности* (к пункту 3.4 Акта обследования ОСИ)	Приложение		Рекомендации по адаптации (вид работы)** к пункту 4.1 Акта обследования ОСИ
		№ на плане	№ фото	
Система информации на объекте	ДУ			Индивидуальное решение с ТСР

* указывается: **ДП-В** - доступно полностью всем; **ДП-И** (К, О, С, Г, У) – доступно полностью избирательно (указать категории инвалидов); **ДЧ-В** - доступно частично всем; **ДЧ-И** (К, О, С, Г, У) – доступно частично избирательно (указать категории инвалидов); **ДУ** - доступно условно, **ВНД** - недоступно

**указывается один из вариантов: не нуждается; ремонт (текущий, капитальный); индивидуальное решение с ТСР; технические решения невозможны – организация альтернативной формы обслуживания

Комментарий к заключению: Все выявленные недостатки будут устранены в 2022-2023 году (в пределах финансирования)

Фотофиксация к результатам обследования объекта социальной
инфраструктуры
К ПАСПОРТУ ДОСТУПНОСТИ ОСИ

1. Территории, прилегающей к зданию (участка)



Фото 1. Автостоянка и парковка на прилегающей территории



Фото 2. Вход на территорию образовательной организации (основной вход)



Фото 3. Вход на территорию образовательной организации (основной вход)



Фото 4. Пути движения на территории МАОУ СОШ №24 (основной вход)



Фото 5. Вход на территорию образовательной организации (вход со стороны начальной школы)

2. Вход в здание образовательной организации

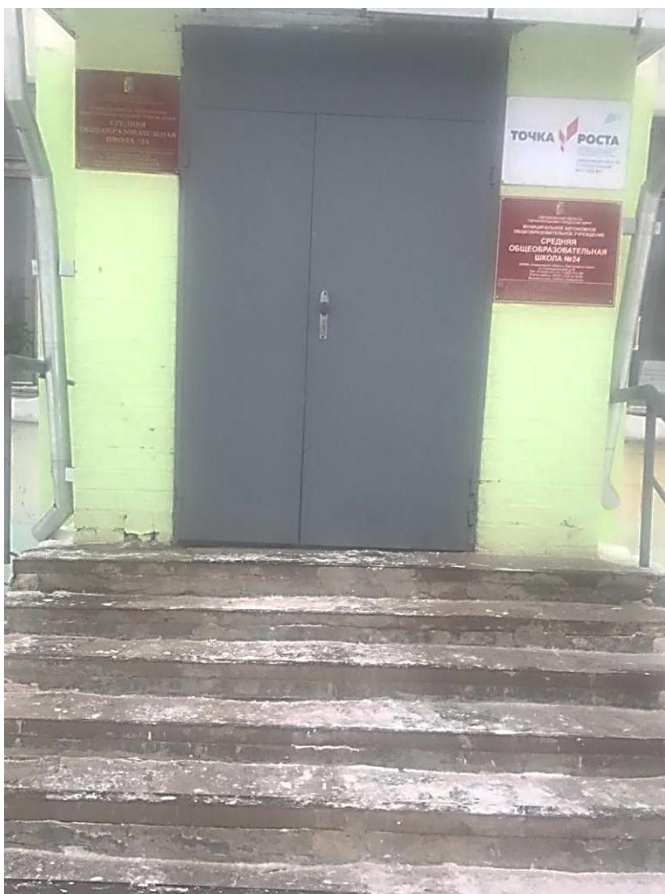


Фото 6. Вход в MAOU СОШ №24
(основной вход)



Фото 7. Входная дверь в MAOU СОШ
№24 (основной вход)



Фото 8. Тамбур в образовательной
организации (основной вход)



Фото 9. Пандус, вход в ОО со стороны начальной школы



Фото 10. Входная площадка и
лестница
(вход со стороны начальной школы)



Фото 11. Вход в здание (со стороны начальной школы)



Фото 12. Тамбур в МАОУ СОШ №24 (вход со стороны начальной школы)

3. Пути движения внутри здания образовательного учреждения (в т.ч. путей эвакуации)



Фото 13. Фойе школы (основной вход)



Фото 14. Фойе школы
(вход со стороны начальной школы)



Фото 15,16,17.
Коридоры в МАОУ СОШ №24
(основная школа)



Фото 18. Коридоры МАОУ СОШ №24 (вход со стороны начальной школы)



Фото 19. Коридоры МАОУ СОШ №24 (вход со стороны начальной школы)



Фото 20. Пути эвакуации МАОУ СОШ №24

4. Зоны целевого назначения здания



Фото 21,22. Кабинетная форма образовательной организации



Фото 23,24. Зальная форма (обеденный зал) образовательной организации



Фото 25. Зальная форма (спортивный зал)
МАОУ СОШ №24

5. Санитарно – гигиенические помещения



Фото 26. Дверь в туалет в
МАОУ СОШ №24



Фото 27. Вход в туалет
в МАОУ СОШ №24



Фото 28,29. Индивидуальные кабинки в туалете



Фото 30. Туалет в образовательной организации

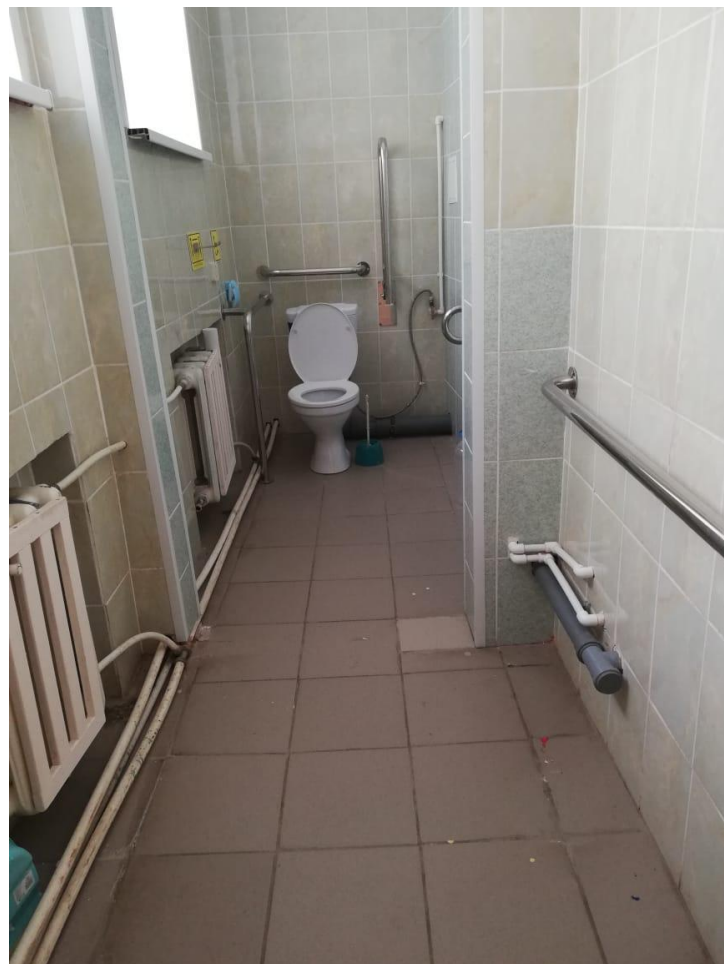


Фото 31,32,33. Санитарно-гигиеническое помещение для инвалидов

6. Система информации на объекте

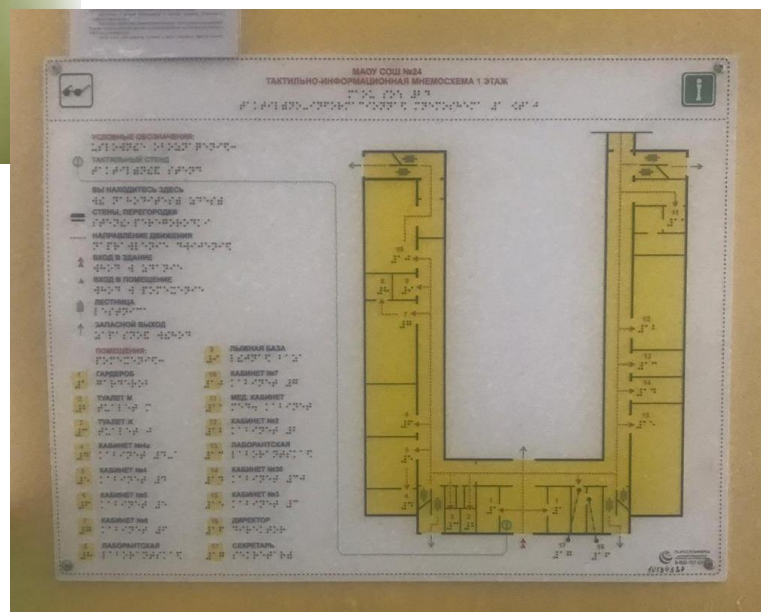
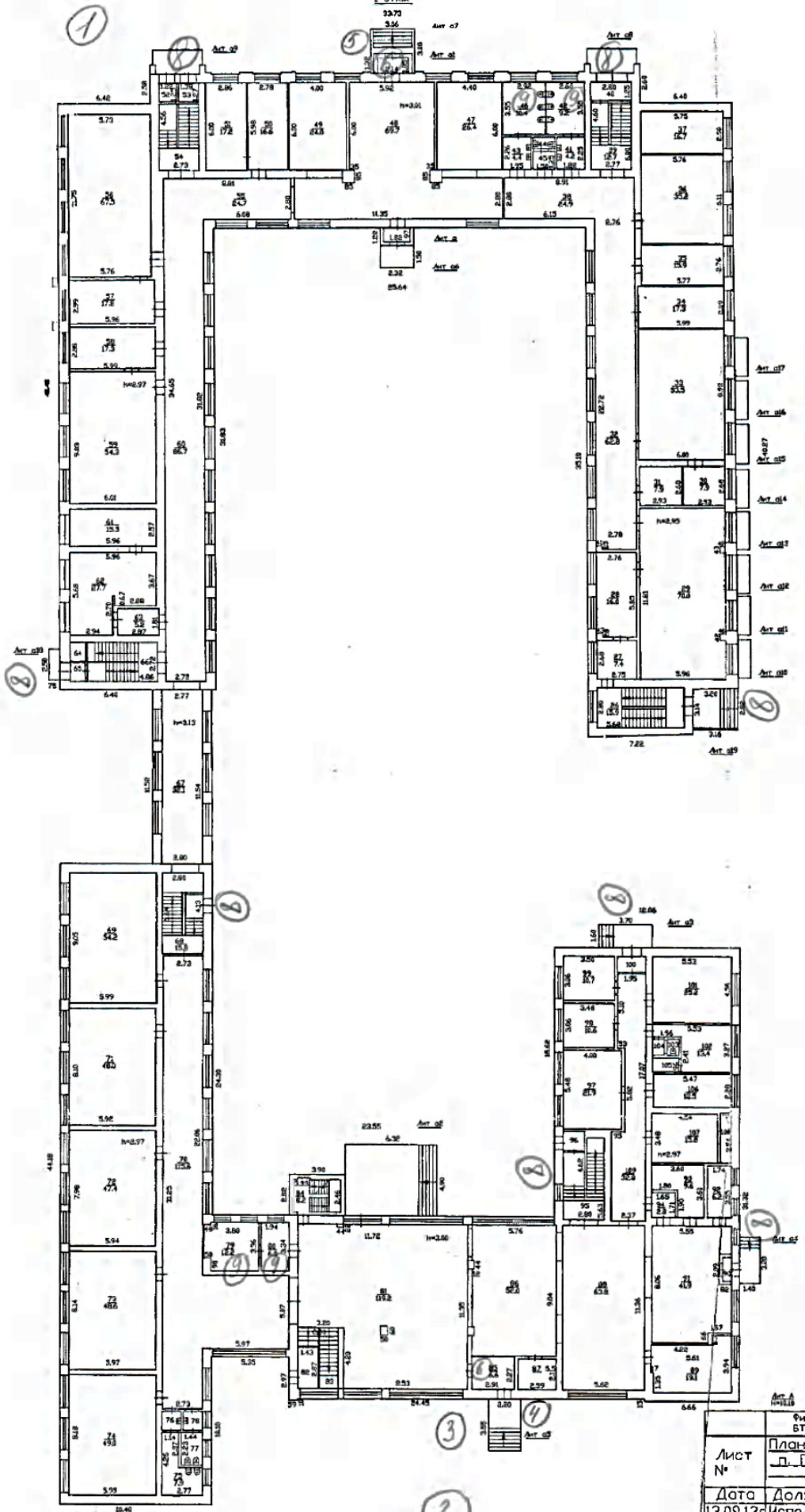


Фото 34,35,36. Визуальные и тактильные средства информации в ОО

Позтажный план

I ЭТАЖ



Лист	План
№	Д. П. Г.
Дата	Дол.
13.09.13г	Испол.
23.09.13	Конт.